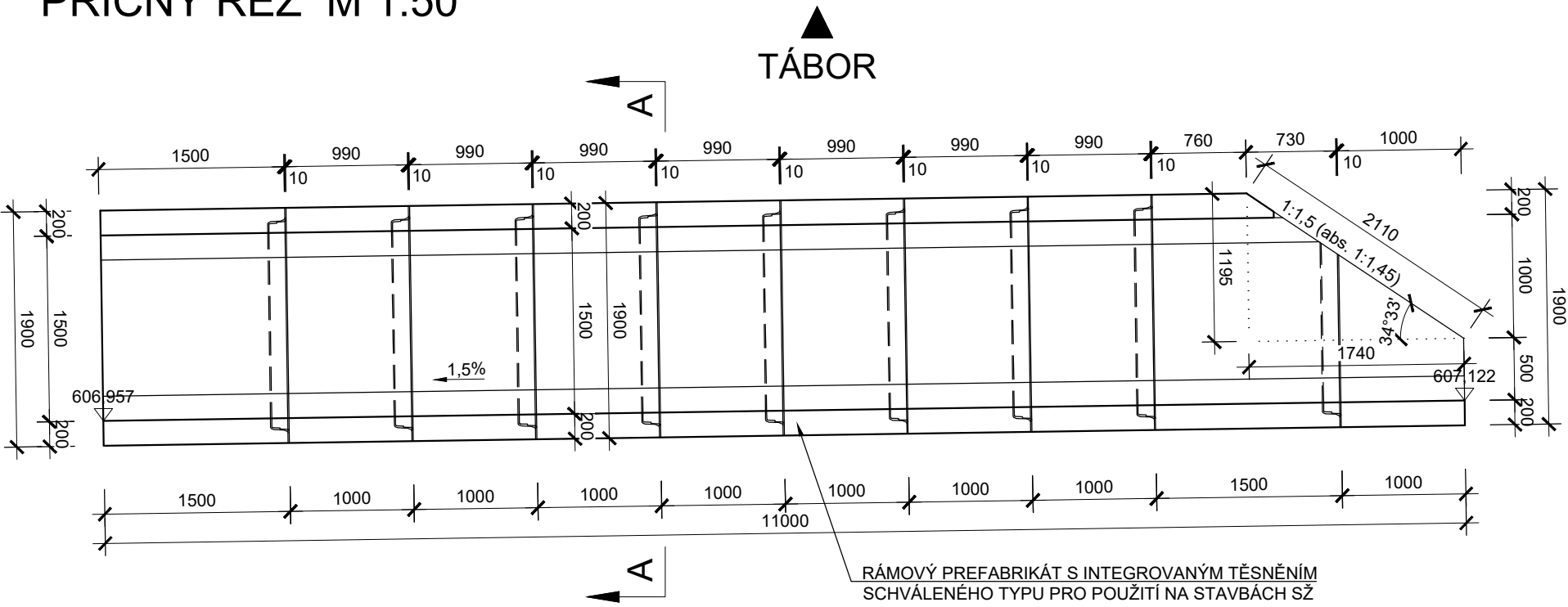
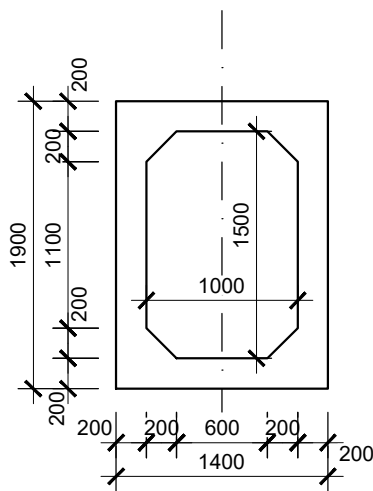


PŘÍČNÝ ŘEZ M 1:50

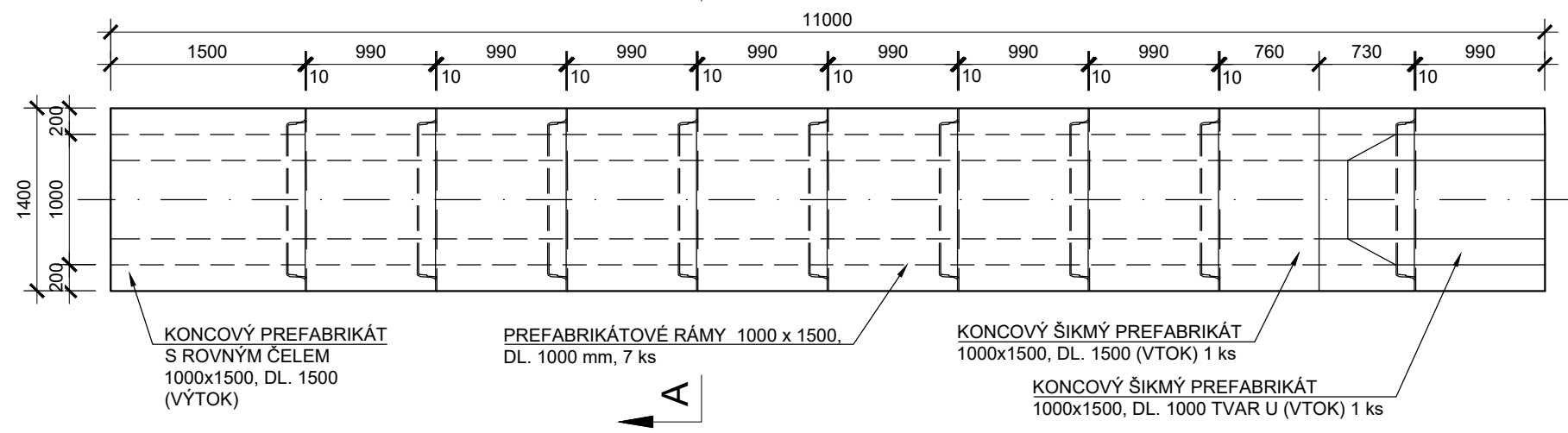


ŘEZ A-A M 1:50

◀ H. CEREKEV | TÁBOR ▶



PŮDORYS M 1:50



VÝKAZ RÁMOVÝCH PREFABRIKÁTŮ

MEZILEHLÝ RÁM 1000 x 1500, DL. 1000 mm	7 ks
KONCOVÝ ŠIKMÝ PREFABRIKÁT 1000 x 1500, DL. 1500 mm - VTOK	1 ks
KONCOVÝ ŠIKMÝ PREFABRIKÁT 1000 x 1500, DL. 1000 mm - VTOK	1 ks
KONCOVÝ ROVNÝ PREFABRIKÁT 1000 x 1500, DL. 1500 mm - VÝTOK	1 ks

POZNÁMKA:

NA NOSNOU KONSTRUKCI BUDOU POUŽITY PREFABRIKOVANÉ RÁMOVÉ PRVKY SCHVÁLENÉHO TYPU PRO POUŽITÍ NA TRATÍCH SZDC, JEJICHŽ SOUČASTÍ JE INTEGROVANÉ PRYŽOVÉ TĚSNĚNÍ ZAJIŠŤUJÍCÍ TĚSNOST SPOJE.

BETON:

RÁMOVÉ PREFABRIKÁTY.....C40/50-XD3, XF4
OCEL B500B

SOUŘADNICOVÝ SYSTÉM:

S-JTSK

VÝŠKOVÝ SYSTÉM:

Bpv

STAVBA:

Oprava propustku v km 10,002
na trati Horní Cerekev - Tábor

OBJEDNATEL:



Správa železnic, s.o.
Oblastní ředitelství Brno
Kounicova 26
611 43 Brno

 <div>DIPONT s.r.o. projektová a inženýrská činnost Klíšská 1432/18 , 400 01 Ústí nad Labem, CZ E: dipont@dipont.cz T: 00420 475 201 724</div>	Zakázka: D22005		Datum: 11/2022	
	ODP. PROJEKTANT SO ING. MARTIN PLŠEK	VYPRACOVAL KARLA HROTKOVÁ, DiS.	TECHNICKÁ KONTROLA ING. PETR NOVÁK	Účel PD: Měřítka: Formát:
OBJEKT: SO 201 Propustek v km 10,002			Část: D.2.1.4	Paré:
PŘÍLOHA: SCHÉMA NOSNÉ KONSTRUKCE			Příloha: 7	